

# インライン式自動艶出し機 **VCA20 / VCA30 IN- LINE TYPE**

## VC型インライン式艶出し機

本機は従来別々に作業していたコーティングと艶出プレスを一貫作業で行うよう設計された物であります。

機械の配列は自動給紙機、新型ロータリー式ニス引機、高性能乾燥機、エンドレス式艶出機の順で連結されたインライン式艶出機です。従来のような各作業毎の原紙の積み換えが不要となり、人員の大幅削減が出来ます。

このVC型の本体となるエンドレス式艶出機は鏡面研磨されたステンレス板がカレンダーロールとデリバリロールを囲み、ニス引きされた印刷紙はカレンダー部から入って鏡面板に熱圧着されて、デリバリ部から冷やされて出て来るときには艶のある印刷物となって出てきます。ラインの中のニス引機や乾燥機は印刷原紙をこの艶出作業の条件に最適の状態にして、艶出機に送り込むように連動しております。

## 経済的なVCA20

本体のエンドレス艶出機には蒸気加熱方式が採用されています。蒸気式は熱容量が大きく、ステンレス板の急冷、急熱が可能で、経済的であり、なおかつ限られたスペースでも設置が可能です。

又、オプションとして、自動紙剥がし装置、自動紙積み装置、ステンレス板蛇行修正装置等が取付可能です。

## 高速・高性能のVCA30

本体のエンドレス艶出機には大口径のカレンダーロールを装備した蒸気加熱式艶出機です。大口径のカレンダーロールに合わせ蒸気容量もアップ、高速化に成功しました。溶剤タイプの塗料で最高毎分50メートルまで出せます。又、乾燥機もこのスピードに合わせて、高性能の熱風循環方式を採用し、パワーアップに努めました。

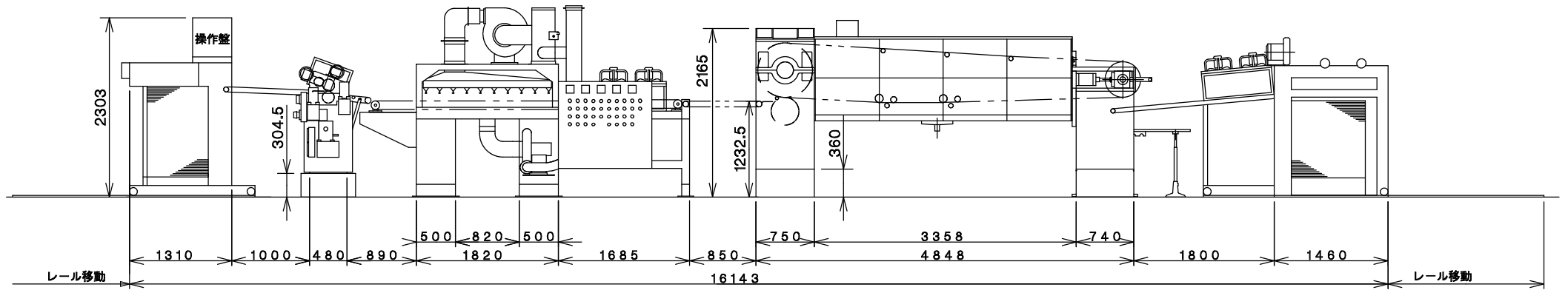
本機は高速全自動型として、自動紙剥がし装置、自動紙積み装置とステンレス板蛇行修正装置が標準仕様として装備されております。使用原紙の範囲は200g/ から350g/ です。



**松本機械製作株式会社**

本 社 〒131- 0043 墨 田 区 立 花 5 丁 目 3 7 - 8  
Tel(03)3619- 3211 FAX(03)3613- 1629

千 葉 工 場 〒262- 0012 千 葉 市 花 見 川 区 千 種 町 2 9 3 - 2  
Tel(043)259- 6131 FAX(043)250- 5478  
E- Mail :info- m@matsumoto- kikai.co.jp



## 主な仕様内容

給紙機 SVF	ロータリー機 VRV	熱風循環乾燥機 DCH	巻出機 CR	パイラー NVD
レール後ろ移動	インバータ制御	赤外線ヒーター	ロータリージョイント	レール後ろ移動
二枚検知機	ギャポンプ	エロフィンヒーター	熱ロール両端油受け	冷却ファン
マグネット異物止め	ゴム・金ロール片側操作	電動弁	自動油圧昇降装置	溜まり止め欠紙安全装置
	ポンプ内部砲金	送風機(耐熱型、インバータ制御)	エンドレス板蛇行自動修正装置	デジタルカウンター
	塗料タンク金網付き	吸引ブロー	蒸気排出ファン	
	指挟み防止バー	冷却ファン	デリバリロール寸動リモコン装置	
	上部安全カバー	グラスベルトマックスライナー	後部扉開口時停止装置	
	金ロール単独駆動		光電式指挟み防止装置	
		中間コンベアー BV		
		跳ね上げ固定式		

電気容量 37.5 KW、 蒸気容量 400 kg / H、 最高加工速度 40 m / min

- 1) 本カタログには一切オプションは含まれておりません。オプション部品が必要な場合は、別紙オプション仕様を基に弊社営業との打ち合わせとさせていただきます。尚オプション部品を追加された場合は電気容量、蒸気容量、最高加工速度が変更になります。
- 2) 仕様図に記載されている寸法は参考寸法です。仕様内容によっては変更になります。