

プレコートフィルム ラミネーター LWPA20-2HP型 **PRE-COATED FILM LAMINATOR LWPA20-2HP**

LWPA20-2HP型プレコートフィルム ラミネーター

日本はもとより、諸外国においてはこの10数年来、環境汚染問題に非常に神経を尖らせ、有機溶剤を始め、排気ガス、化学性廃棄物等をグローバルな視野からその規制を強めております。

このような状況下において、コンバーターの作業上から公害を取り除こうと言うことで、フィルムメーカーがフィルムの製造工程ですでに接着剤をコーティングしたプレコートラミネート用フィルムを開発しました。

弊社でもそれを受けて、全自動化されたプレコートフィルムラミネーター(LWPA20-2HP)を簡単に操作できる目的も含め開発しました。

【特徴】

1. 塗布部及び乾燥室がないため、接着剤の塗布量調整や乾燥機的能力調整が必要なくなり、その為調整箇所が少なくなり、製品の管理がしやすく、より良い製品が安定して得られます。
2. 塗料を塗布しないため、可燃性ガスが発生せず、火災事故の心配が無くなり、更に公害予防設備の必要性が無く、ライニングコストの低下につながります。
3. ラミネート部の熱ロールは温度分布の良い誘導加熱方式のヒートパイプロールを使用し、ロール全面を通して絶えず均一な温度を保ち、生産スピードをアップしました。
4. 機械各所に付いているオプション装置により、機械の作業効率を上げる事が出来ます。
5. 各部所にセンサーを設置し従来運転中に必要とされる確認作業を軽減させ安定した製品加工が出来ます。
6. ナイフカッターによりOPPはもとより、PVCフィルムも高速切断できます。
7. 最高加工速度 120枚/分が可能です。
8. カットされなかった製品の処理を含め各所にプレコートフィルムラミネーター用としての対策を施した排紙機を装備しています。

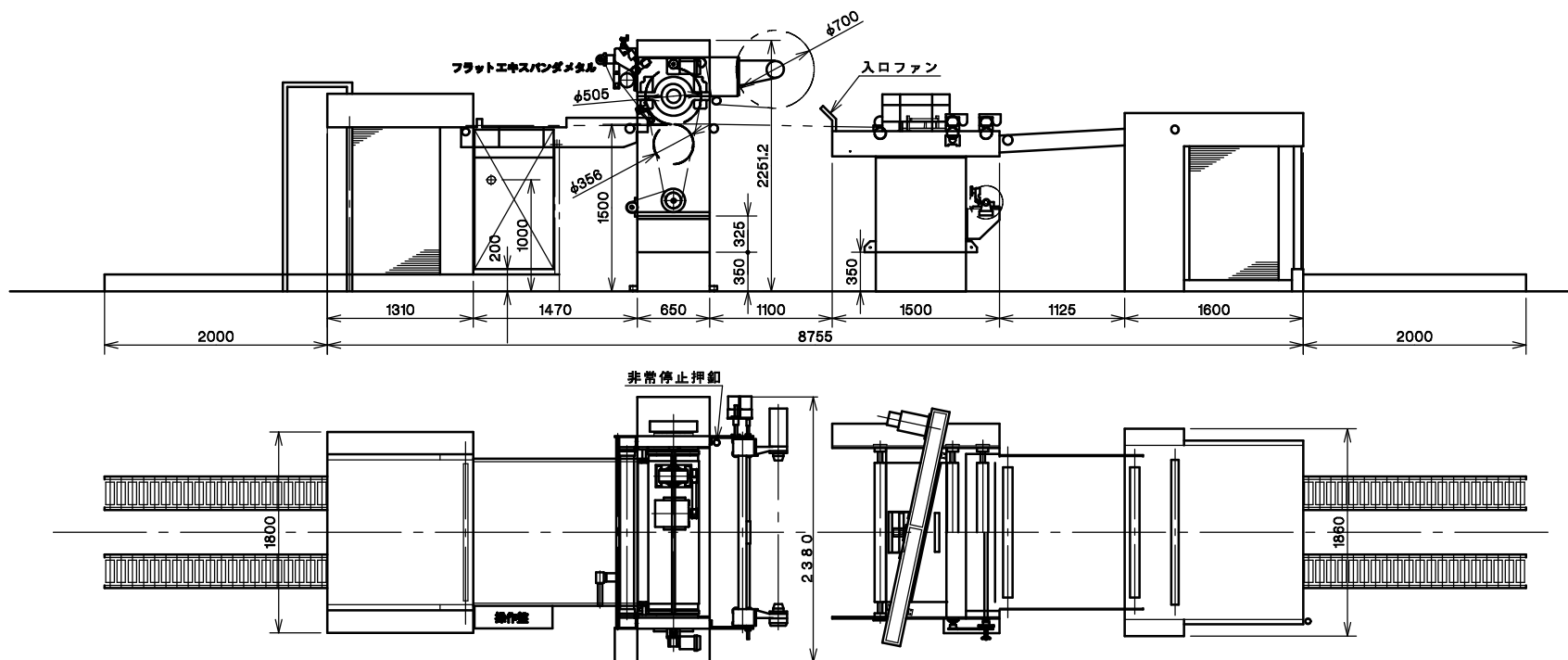


< 写真は LWPA30-2HPタイプ >

松本機械製作株式会社

本 社 〒131-0043 墨田区立花5丁目37-8
Tel(03)3619-3211 FAX(03)3613-1629

千葉工場 〒262-0012 千葉市花見川区千種町293-2
Tel(043)259-6131 FAX(043)250-5478
E-Mail :info-m@matsumoto-kikai.co.jp



主な仕様内容

給紙機 SVF	ラミネート (LWP20- 2HP)	カッター機 LCN- 2	排紙機 NVD - 2
昇降モーター	ヒートパイプロール	駆動モーター (インバータ制御)	駆動モーター
紙寸法設定装置	駆動モーター (インバータ制御)	サーボモータ	昇降モーター
台積装置	送風機 (耐熱型、インバータ制御)	巻取モータ	ノンストップ装置
ノンストップ装置	フラットエキスパンダロール	カール止め装置	ノーカット紙検出排紙装置
コロコン、レジスターコンベア	フィルム残量検出	静電除去装置	溜まり止め欠紙安全装置
	フィルム繫目検出	紙飛ばし装置	紙飛ばしブロー
	テーブルリフター	カッター入口ファン付	プリセットカウンター
			トータルカウンター

電気容量 50.12KW、 最高機械速度 60m/min

- 1) 本カタログには一切オプションは含まれておりません。オプション部品が必要な場合は、別紙オプション仕様を基に弊社営業との打ち合わせとさせていただきます。尚オプション部品を追加された場合は電気容量、最高加工速度が変更になります。
- 2) 仕様図に記載されている寸法は参考寸法です。仕様内容によっては変更になります。